

ELLE

ESPAÑA

DECORATION

CELEBRAMOS
30
AÑOS
DE ÉXITO

DESIGN SALONES

Las piezas que lo hacen importante

**TENDENCIA
SORPRESA**
LAS ALFOMBRAS
SON PARA
EL VERANO

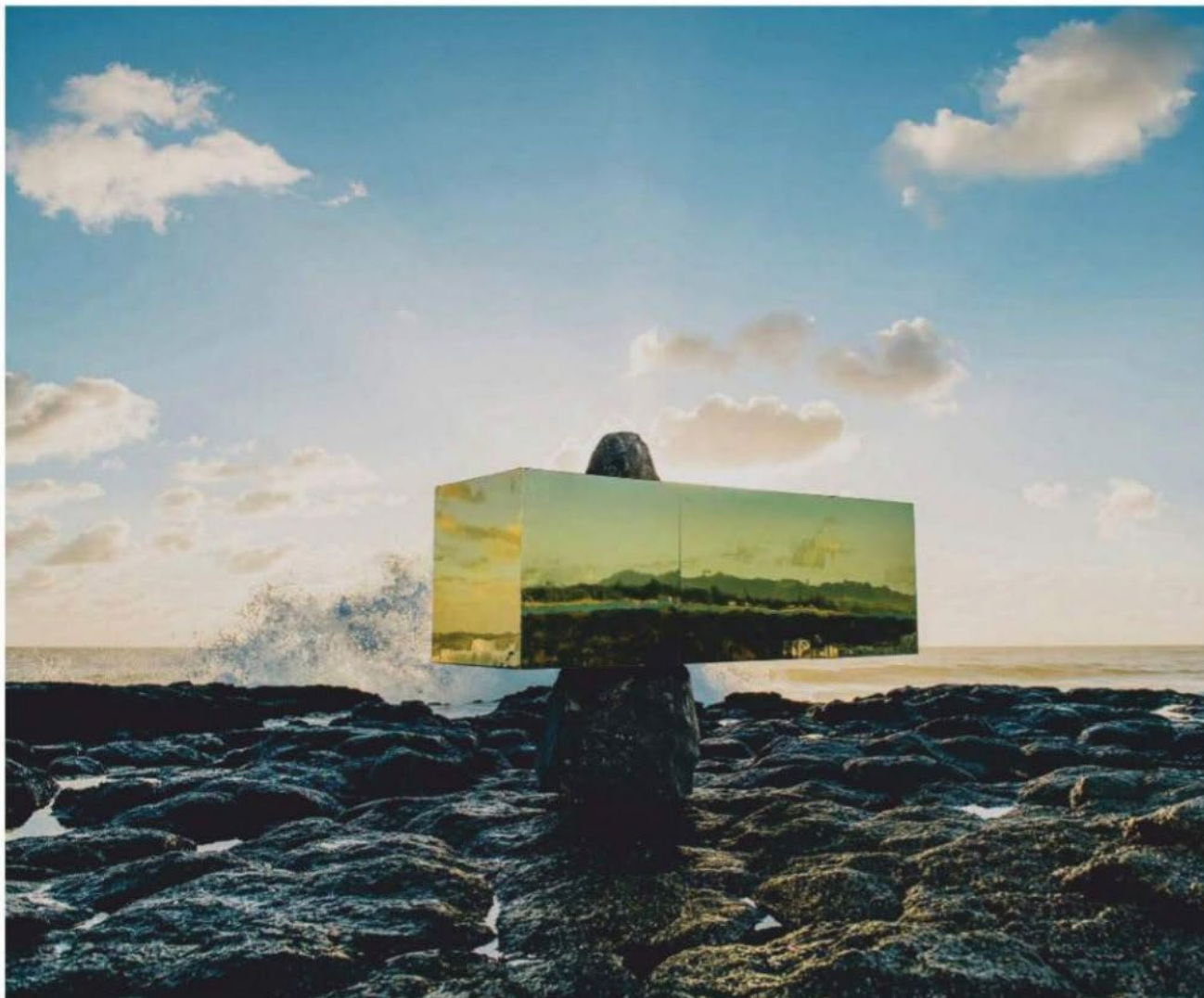
**¿JARDINEROS
O ARTISTAS?**
LOS MEJORES
PAISAJISTAS
DEL MUNDO



¡ADELANTE EXQUISITOS!

Estas casas hablan de cultura... e intuición genial

Nº 175 JUNIO 2019 4 €
CANARIAS ALICE SIN IVA
00175
8 413042 681007



REFLEJOS DEL PARAÍSO

Nacido en el corazón de la isla Mauricio, Odyssey de Cypraea viene a conquistar el mundo.

POR ANA RODRIGUEZ FRIAS.

El contraste extremo de sus materiales nos enamora: piedra de lava, piedra de coral y una textura metálica que refleja la luz al igual que lo hacen las aguas del océano Índico en torno a Mauricio. En la exótica naturaleza de esta isla tropical se inspiran los aparadores *Odyssey* y también las cuatro colecciones que la firma de mobiliario de lujo **Cypraea** ha lanzado mundialmente en la milanese Galleria Rossana Orlandi. Diseñadas por el italiano **Francesco María Messina** y comisariadas por Cedric Lincoln, fundador de la firma, las cinco colecciones ofrecen ediciones limitadas de muebles-joya, marcadas por la riqueza de los materiales y un exquisito trabajo artesano. www.cypraea.mu